

2023-2024 PRÉPARATION AU CONCOURS D'ENTRÉE À L'EHESP DIRECTEUR DES SOINS

+ DE **450**
DS FORMÉS À EMS
ET DIPLÔMÉS
DEPUIS 1995

89%
D'ADMIS EN 2021

+ NOS PLUS

- Pédagogie innovante
- Mise en situation pratique de concours
- Équipe pédagogique disponible
- Maîtrise des fondamentaux
- Groupe d'apprenants à effectifs réduits permettant une forte interaction entre les participants

MODALITÉS

- Formation en blended learning
- Options :
 - Accompagnement individuel
 - Renforcement
 - Devoirs supplémentaires

i DÉLAI D'ACCÈS

- Selon planification, nous contacter

DURÉE : 26 JOURS

23 jours en présentiel - Possibilité de suivre une partie à distance
3 jours en distanciel
+ 4 jours d'entraînement aux épreuves orales

Horaires : 9h-12h30 / 13h30-17h

OBJECTIFS

Réussir le concours :

- Acquérir les bases méthodologiques requises pour chacune des épreuves écrites et orales
- Intégrer le programme complet de l'arrêté fixant les modalités du concours
- Développer une culture professionnelle au regard des facteurs d'évolution du métier de directeur des soins : en établissement, en institut de formation
- Adopter un positionnement de Directeur des Soins et s'en approprier les fondements
- Assurer un suivi individualisé des candidats à travers des séances de coaching

PUBLIC

Selon les modalités de l'arrêté du 15 Avril 2011.

FINANCEMENT

- **Préparation à l'écrit**
26 jours de formation : **4 550 €**
- **Préparation à l'oral par candidat**
Pour les candidats admissibles : **990 €**
- **Modules optionnels : Nouveau**
 - 6 devoirs supplémentaires : 50 € / devoir
 - Modules culture générale, philosophie et santé : 290 €
 - Accompagnement individuel pour la méthodologie des devoirs (4h max) : 100 € / h
 - Accompagnement renforcé pour les épreuves orales (3h max) : 150 € pour 1h30

PROGRAMME DE LA FORMATION

AXE 1

Accompagnement aux épreuves du concours

- Épreuves écrites d'admissibilité :
5 notes de synthèse et 5 dissertations -
correction individualisée
- Épreuves orales d'admission
- Composition du dossier professionnel



2 ouvrages offerts avec la formation

- " 100 fiches de Droit Hospitalier "
- " L'intégrale Note de Synthèse "

AXE 2

Programme* des enseignements

DROIT HOSPITALIER



Module présentiel et distanciel

Approche macro de la santé et des systèmes de soins, les missions du service public, les moyens mis en place, l'organisation administrative, les droits du malade, son statut.

GESTION DES PERSONNELS



Module présentiel et distanciel

- Les statuts, les équipes, le management
- La formation initiale ou continue
- La gestion prévisionnelle des emplois et des compétences

GESTION FINANCIÈRE



Module présentiel

- La tarification à l'activité : ses principes, champ d'application, les projets de réformes en cours
- Les sources de financement, l'état prévisionnel des recettes et des dépenses etc
- La rationalisation des moyens

POSITIONNEMENT DU DIRECTEUR DE SOIN



Module présentiel

- Missions principales du Directeur des Soins et positionnement au sein de l'équipe de direction
- Participation aux instances
- Responsabilité : principes généraux de la responsabilité administrative et professionnelle

MANAGEMENT ET GESTION HOSPITALIÈRE



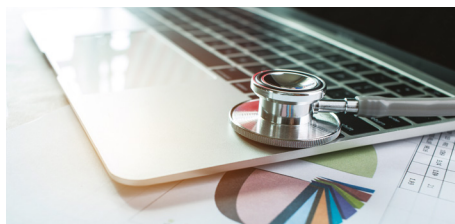
Module présentiel

- La fonction d'encadrement, rôles et missions des directeurs des soins
- Le projet d'établissement et la gestion de projet. La contractualisation interne et externe
- La qualité, la gestion des risques, les indicateurs d'activité et la charge de travail

SOINS ET SANTÉ PUBLIQUE

- Épidémiologie, santé, prévention, hygiène et environnement hospitalier
- La recherche en soins infirmiers, médico-techniques et de rééducation
- Les grandes tendances de la protection sociale en France et en Europe

* Programme non exhaustif, susceptible d'être modifié en cas d'évolution de la réglementation du concours



PROGRAMME DE LA FORMATION

AXE 3

Préparation à l'oral

- Travaux de préparation tout au long de la formation
- Création des fiches techniques sur les questions fréquemment posées
- Préparation à la posture, au dialogue, à la communication non verbale
- Exercices et jeux de rôles, mises en situation d'oral technique et de grand jury
- Reconstruction, délibération, travail d'amélioration, soutien et coaching



NOUVEAU modules optionnels :



Modules distanciels

DEVOIRS SUPPLÉMENTAIRES

- 3 notes de synthèse
- 3 dissertations

RENFORCEMENT CULTURE GÉNÉRALE

- Philosophie et éthique en santé 2heures
- Innovation et santé 2heures
- Questions sociales 2heures

ACCOMPAGNEMENT RENFORCÉ POUR LES ÉPREUVES ÉCRITES (maximum 4 heures)

- Accompagnement individuel en partant des difficultés éventuellement rencontrées par chaque apprenant,
- Entraînement aux épreuves écrites avec devoirs supplémentaires ciblés proposés, correction sous forme de brainstorming, proposition de corrigé type détaillé, exemples de problématiques et de plans possibles...

ACCOMPAGNEMENT RENFORCÉ POUR LES ÉPREUVES ORALES (1h30 par exercice)

- Coaching individuel et entraînement aux épreuves orales via un ou plusieurs exercices de simulation supplémentaires
- Exercice de simulation du grand oral



INTERVENANTS

Sylvain BOUSSEMAERE

- Coordinateur de la préparation au concours DS et référent pédagogique
- Coordonateur général des soins, directeur qualité et gestion des risques, directeur de la communication - CHIVA
- Jury de concours DS pendant 8 ans

Stéphane MICHAUD

- Référent pédagogique
- Coordonateur général des soins du CHU de Poitiers - Président de l'AFDS de 2012/2018

Mathieu GIRIER

- Méthodologie de la dissertation
- Président de l'ADRHESS - Directeur des Ressources Humaines du CHU de Bordeaux

Marianne DUCASSE

- Méthodologie de la note de synthèse
- Professeur de français et Hypokâgne

+ des intervenants professionnels exerçant en hôpital, ministère, ARS...



MÉTHODES PÉDAGOGIQUES

- Groupe de 12 personnes
- Tutorat pour les dossiers professionnels
- Apports théoriques, méthodologie des épreuves, cours du soir, simulation d'oraux, 5 devoirs sur table et 5 devoirs "maison", suivi personnalisé



MATÉRIEL

(à apporter par les stagiaires, si besoin) :

- Papier, crayon, ordinateur
- Si distanciel : connexion internet, caméra et microphone



LIEU DE LA FORMATION

Formation en INTER : Paris - Sèvres (92)



ACCESSIBILITÉ

Un référent handicap est à l'écoute de vos besoins pour toute situation de handicap et besoins en compensation

EMS

FORMATIONS CARRIÈRES EN SANTÉ



DATES

Groupe 1 :

Présentiel :

Du 20 au 24/11/2023
Du 09 au 12/01/2024
Du 06 au 09/02/2024
Du 05 au 08/03/2024
Du 09 au 12/04/2024
Du 13 au 14/05/2024

Distanciel :

Les 08, 15, 16/01/2024
Les 05, 12, 13/02/2024
Les 04, 11, 12/03/2024

Groupe 2 :

Présentiel :

Du 27/11 au 01/12/2023
Du 16 au 19/01/2024
Du 13 au 16/02/2024
Du 12 au 15/03/2024
Du 16 au 19/04/2024
Du 14 au 15/05/2024

Distanciel :

Les 15, 22, 23/01/2024
Les 12, 19, 20/02/2024
Les 11, 18, 19/03/2024

Groupe 3 :

Présentiel :

Du 04 au 08/12/2023
Du 23 au 26/01/2024
Du 20 au 23/02/2024
Du 19 au 22/03/2024
Du 23 au 26/04/2024
Du 15 au 16/05/2024

+ 4 jours pour la
préparation orale en
septembre 2024

Distanciel :

Les 22, 29, 30/01/2024
Les 19, 26, 27/02/2024
Les 18, 25, 26/03/2024



OUTILS D'ÉVALUATION

- Auto-évaluation orale, questionnaire de positionnement, questionnaire d'évaluation des acquis des participants



NOS RÉFÉRENCES ET PARTENAIRES

- H.C.L.
- CHU Bordeaux
- CHRU de Nancy
- CHU de Tours
- CHU Toulouse
- CHU Poitiers
- CHI Eure-Seine
- et de nombreux autres établissements

INFORMATIONS : Je suis candidat(e)

PRÉ-REQUIS :

Concours externe : Avoir exercé l'une des professions infirmière, de rééducation ou médico-technique pendant au moins 10 ans, dont 5 ans d'équivalent temps plein en qualité de cadre.

Concours interne : Ouvert aux cadres supérieurs de santé et aux cadres de santé comptant, au 1er janvier de l'année du concours, au moins 5 ans de services effectifs dans ce grade.

Nouveauté CNG : Depuis 2021, il n'y a plus de présentation maximale au concours.

PRENEZ CONTACT :

au **01 49 66 22 51** ou inscription@em-sante.com

Vous serez mis(e) en relation avec notre équipe pédagogique.

Vous obtiendrez des conseils pratiques pour obtenir le financement (possible par OPCO et ANFH) de votre formation préparation au concours de directeur des soins.

[Plus d'informations sur em-sante.com](#)

EMS, PROMOTEUR DE COMPÉTENCES

EM SANTE
33, avenue de l'Europe
92310 SEVRES
www.em-sante.com



Qualiopi 
processus certifié

■ RÉPUBLIQUE FRANÇAISE

La certification qualité a été
délivrée au titre de la catégorie
d'action suivante :

ACTIONS DE FORMATION

N° 3681
odpc
